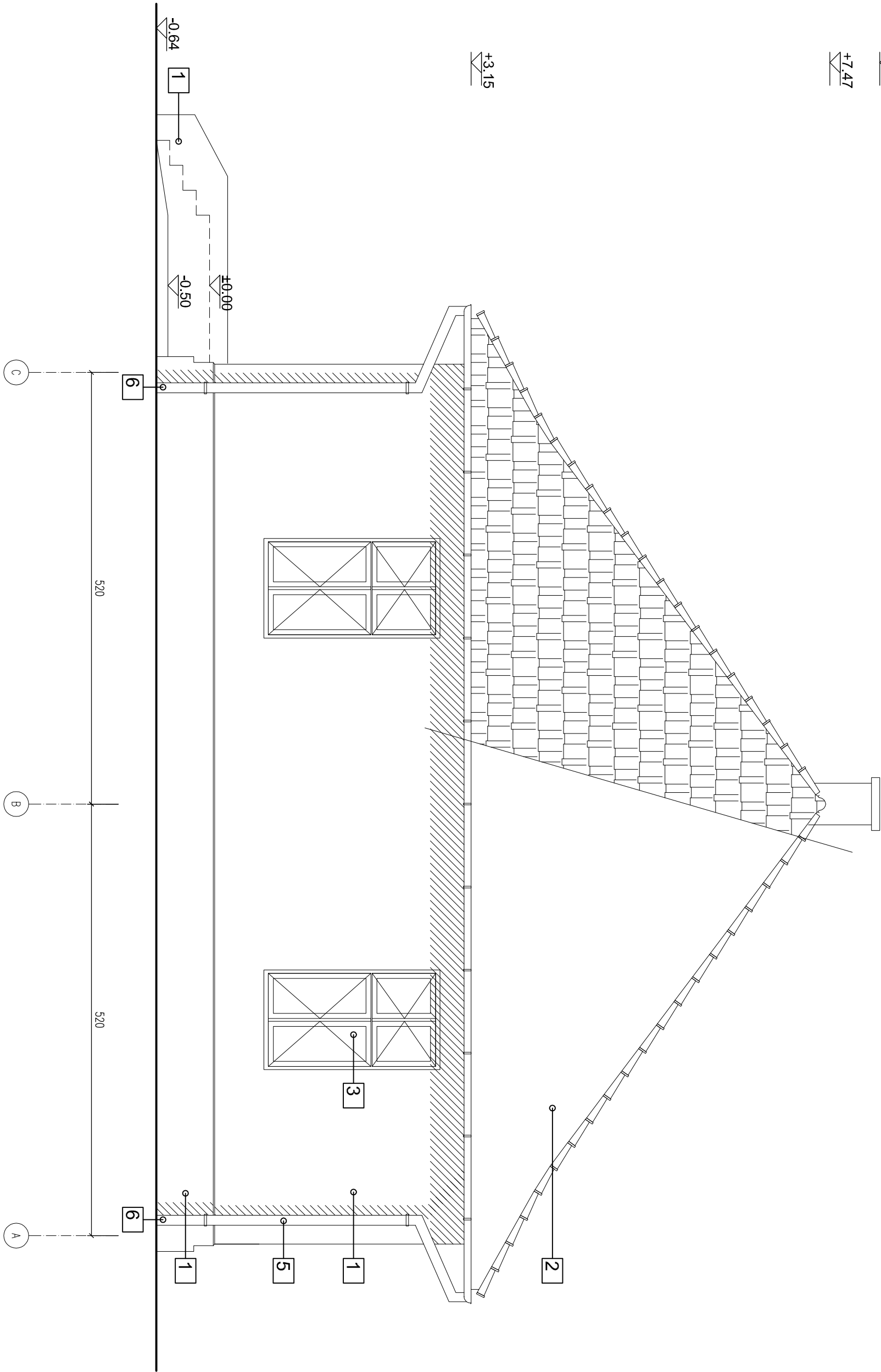


+8.07  
+7.47

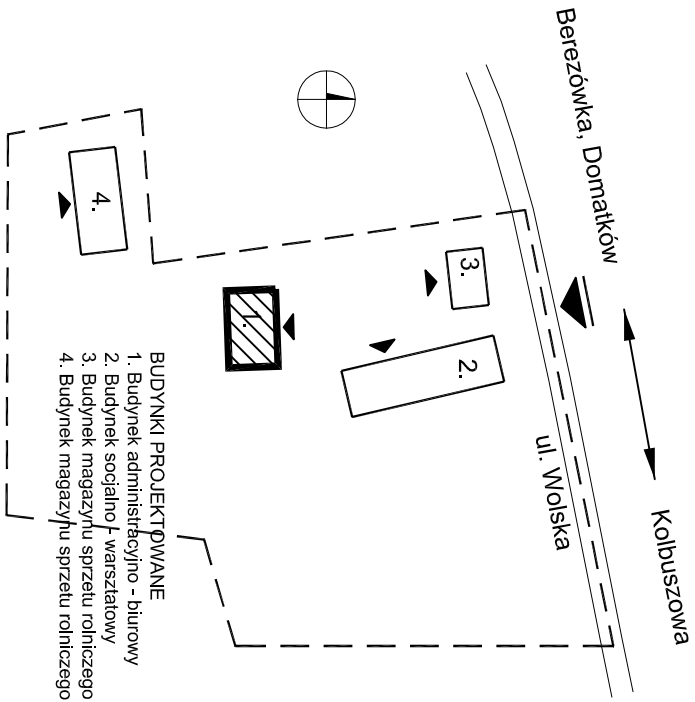
+3.15



## ELEWACJA ZACHODNIA - BOCZNA

### LEGENDA - ELEWACJE

- ŚCIANY  
- tynk cementowo-wapienny pokryty podbiałą wapienną
- DACH  
- dachówka "marsylka" ceramiczna
- STOLARKA OKIENNA  
- drewniana, dęb w kolorze naturalnym
- STOLARKA DRZWIOWA  
- drewniana, dęb w kolorze naturalnym
- RYNNY I RURY SPUSTOWE  
- blacha tytanowo-cynkowa
- Odprowadzenie wód opadowych do kanalizacji deszczowej



- UWAGI OGÓLNE:
- Projekt należy rozpatrywać łącznie z projektem innych branż.
  - Projekt należy rozpatrywać łącznie z opisem technicznym.
  - Wszelkie zmiany w stosunku do projektu powinny być przedstawiane nadzorni autorskiemu.
  - Wszelkie wymiary sprawdzić w naturze.

### BUDOWA ZESPOŁU OBIEKTÓW PARKU ETNOGRAFICZNEGO MUZEUM KULTURY LUDOWEJ W KOLBUSZOWIEJ – CZĘŚĆ I (STREFA ZAPLECZA „A”, ZAŁOŻENIE DWORSKIE)

Adres inwestycji  
ul. Wojska 36, Domatków, 36-100 Kolbuszowa, dz. 42/1/4, 42/0/6

Inwestor  
Muzeum Kultury Ludowej, ul. Kościuszki 6, 36-100 Kolbuszowa

Branża  
ARCHITEKTURA

Stadium  
PROJEKT WYKONAWCZY

### BUDYNEK ADMINISTRACYJNO-BIUROWY [1] ELEWACJA ZACHODNIA - BOCZNA

Skala  
1:50  
Data  
GRUDZIEŃ 2012

Projektant  
mgr inż. arch., mgr inż. akustyk - elektronik Robert Lebeda  
nr upr.: 70401/DUW

Sprawdzający  
mgr inż. arch. Zdzisław Magdziarek  
nr upr.: WP/07/07

Opracowanie  
mgr inż. arch. Ewa Wołna

Sound & Space s.o.o.  
60-082 Poznań, ul. Włk. Biegańskiego 61A  
Tel./Fax.: (061) 825-65-27  
biuro@soundspace.eu

Nr rys.  
A1.9